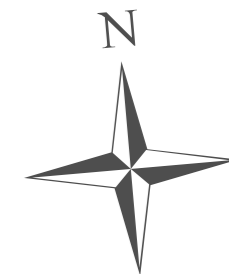


koordinační výkres

odůvodnění územního plánu Mažice



Legenda

-  řešené území
-  zastavěné území k 1. 8. 2010
-  zastavitelná plocha
-  veřejně prospěšná stavba
- ÚSES**
-  biocentrum funkční
-  biokoridor funkční
-  biocentrum nefunkční
-  biokoridor nefunkční
- R (BK)** regionální (biokoridor)
- L (BC)** lokální (biocentrum)

Limity a další limitující skutečnosti

-  ochranné pásmo silnice
-  vodovod včetně ochranného pásma
-  elektrické vedení
-  trafostanice
-  VVTL plynovod
-  bezpečnostní pásmo plynovodu
-  ochranné pásmo elektrizační soustavy
-  komunikační vedení včetně ochranného pásma
-  místní a účelové komunikace
-  vesnická památková rezervace Mažice
-  nemovitá kulturní památka
-  vodní tok
-  vodní plocha - skutečná vodní hladina
-  vzdálenost 50 m od okraje lesa
-  evropsky významná lokalita Borkovická blata
-  ochranné pásmo vodního zdroje II. stupně vnitřní
-  prozatímní OP II. stupně přírodního léčivého zdroje
-  hodnoty

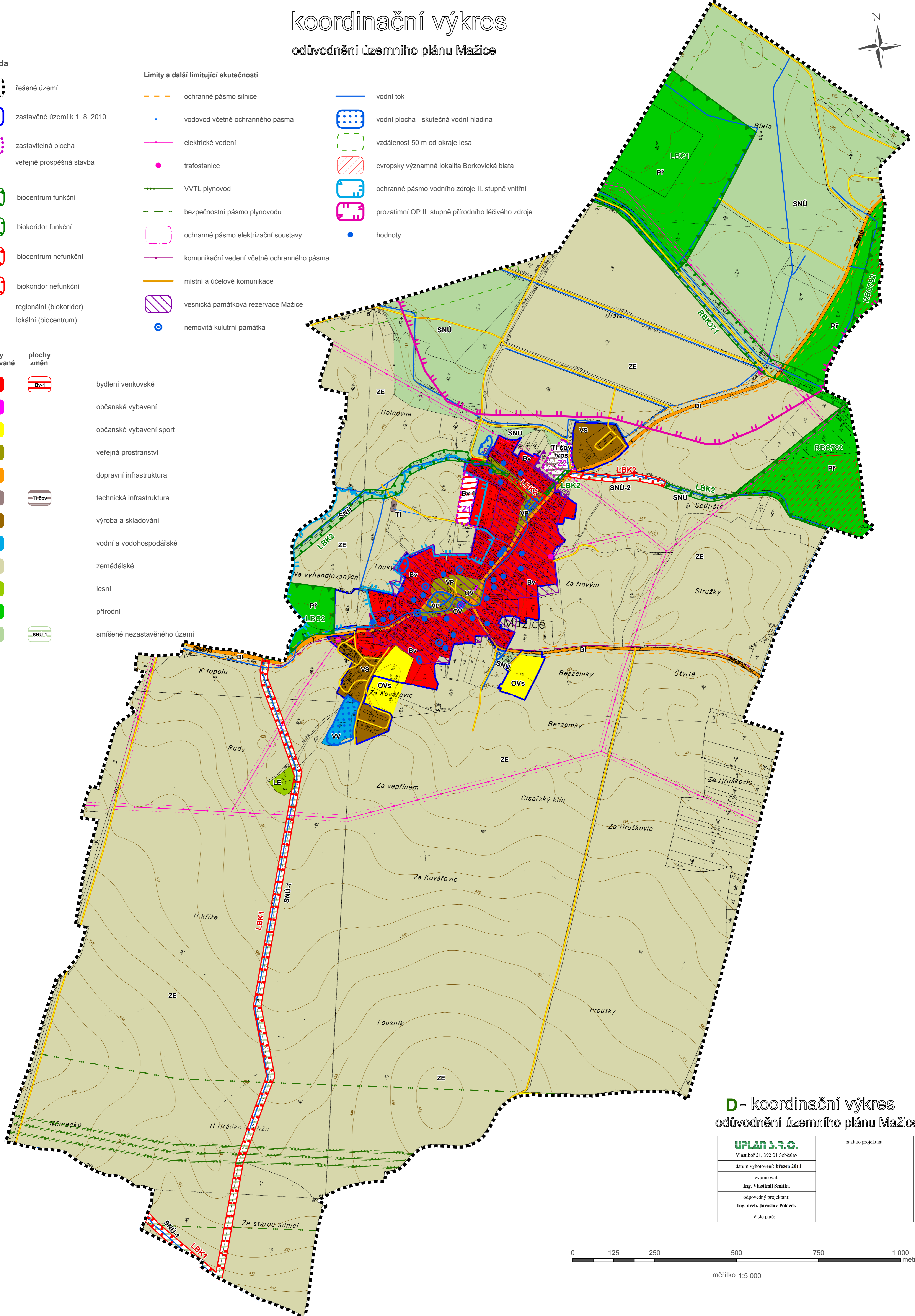
plochy stabilizované

-  Bv
-  OV
-  Ovs
-  VP
-  DI
-  TI
-  VS
-  WV
-  ZE
-  LE
-  PŘ
-  SNÚ

plochy změn

-  Bv-1
-  OV-1
-  Ovs-1
-  VP-1
-  DI-1
-  TI-čov
-  VS-1
-  WV-1
-  ZE-1
-  LE-1
-  PŘ-1
-  SNÚ-1

- bydlení venkovské
- občanské vybavení
- občanské vybavení sport
- veřejná prostranství
- dopravní infrastruktura
- technická infrastruktura
- výroba a skladování
- vodní a vodohospodářské
- zemědělské
- lesní
- přírodní
- smíšené nezastavěného území



D - koordinační výkres odůvodnění územního plánu Mažice

UPLAN S.R.O. Vlastibof 21, 392 01 Soběslav	razítko projektant
datum vyhotovení: březen 2011	
vypracoval: Ing. Vlastimil Smítka	
odpovědný projektant: Ing. arch. Jaroslav Poláček	
číslo paré:	

